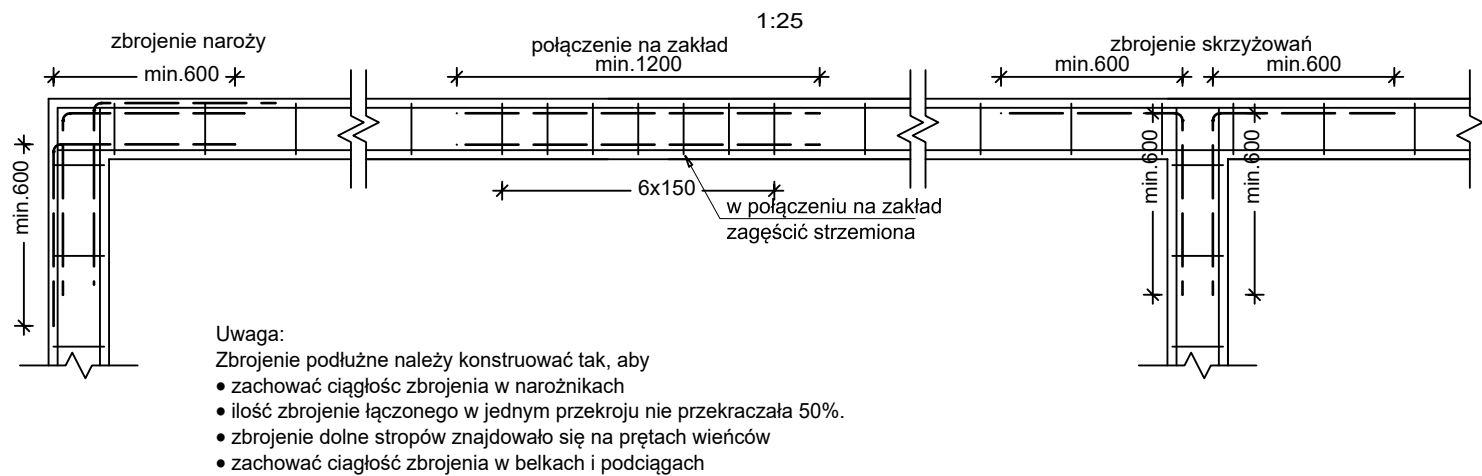


Detal zbrojenia podłużnego

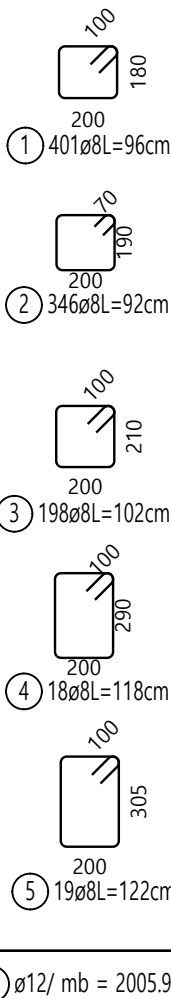
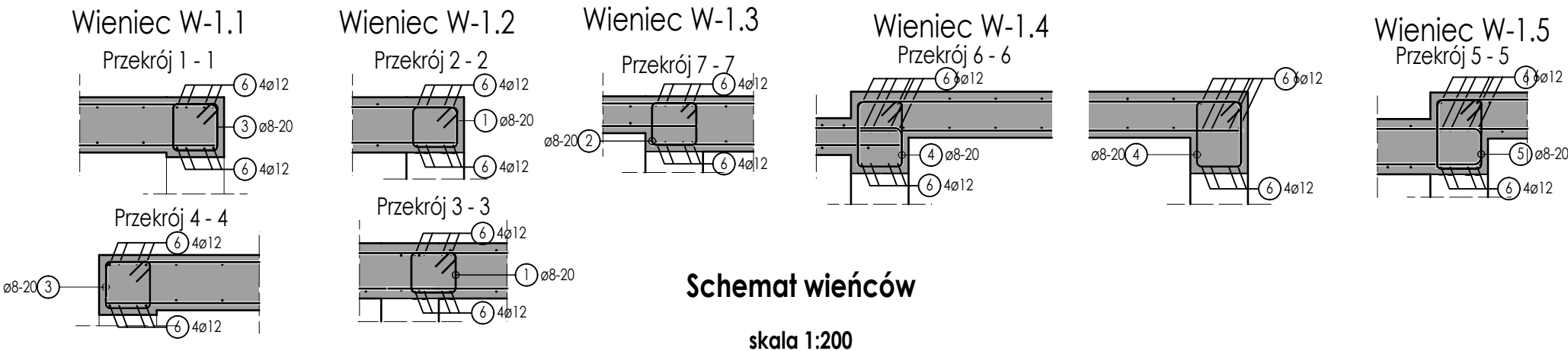


Lista prętów

Poz.	Szt.	Ø	Długość poj.	Długość całkowita	Masa
		[mm]	[m]	[m]	[kg]
1	401	8	0.96	384.96	152.06
2	346	8	0.92	318.32	125.74
3	198	8	1.02	201.96	79.77
4	18	8	1.18	21.24	8.39
5	19	8	1.22	23.18	9.16
6	1	12	mb	2005.96	1781.29

Masa całkowita [kg] : 2156.41

BETON: **C25/30**
STAL ZBROJENIOWA: **A-IIIN B500SP**
OTULINA STROPY: **25 mm**
OTULINA BELEK: min.**30 mm**
KLASA EKSPOZYCJI: XC1



UWAGI:

- Należy zapewnić ciągłość wieńców na całej długości. Zbrojenie wieńców łączyć i ucięglać z zbrojeniem belek.
- Wszystkie wymiary należy sprawdzić na budowie.
- Wymiary podano w centymetrach, a poziomy w metrach.
- W związku z możliwymi różnicami w kształcie stropu na styku z budynkami istniejącymi zaleca się cięcie i przygotowanie prętów zbrojeniowych na budowie w trakcie zbrojenia elementów.

Projekt p.t.:
Przebudowa i rozbudowa istniejącego budynku szpitala w tym rozbiórka budynków technicznych, pomocniczych, garaży i kostnicy oraz budowa obiektów pomocniczych: zbiornika na tlen, rozprężalni gazów medycznych, zbiornika retencyjnego na deszczówkę, przeciwpożarowego zbiornika wody, agregatu prądotwórczego, miejsca na kontenery na śmieci wraz zagospodarowaniem terenu, wykonaniem zewnętrznych i wewnętrznych instalacji, przebudową sieci ciepłowniczej oraz budową przyłącza ciepła i wody na działkach ewid. nr 181, 184/2, 184/3, 184/4, 189 gmina Puck, obręb 2.1 w ramach inwestycji pn: „Rozbudowa Szpitala Puckiego Sp. z o.o. o Blok Operacyjny, Aptekę, Dział Rehabilitacji i Pracownię Endoskopii”

inwestor:
Szpital Pucki Sp. z o.o.
84 –100 PUCK, ul. 1 Maja 13A

adres obiektu budowlanego:
ul. 1 Maja 13A
84 –100 PUCK

biuro projektów:
WK ARCHITEKCI
ul. Rynek 18/2,
62-020 Swarzędz
telefon 61 646 90 70
fax. 61 646 90 80
e-mail: biuro@wk-architekci.pl
Internet: http://www.wk-architekci.pl

branża:
KONSTRUKCJA

faza:
PROJEKT TECHNICZNY-WYKONAWCZY

główny projektant:
mgr inż. Szymon Korbel
Upr. bud nr SLK/6697/PBKb/17

opracowanie:
inż. Kamil Siodmok

schemat sytuacyjny:

rysunek:
KONSTRUKCJA PIĘTRO I - WIEŃCE

sprawił:
mgr inż. Urszula Jonderko
Upr. bud nr SLK/4161/PWOK/12

data:
08.12.2023

skala:
1:200 1:25

nr rysunku:
K-3.5